

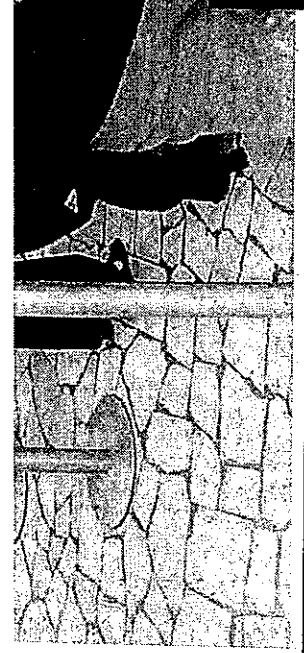
pito - continua Ca-
ostra provincia ci so-
npre a tempo deter-
tratti che durano due
che il personale im-
ando se ne deve an-
dimenticare che tra
a decina di giorni di
iesta dei sindacati è
formare questi con-
tempo indetermine-
dere l'assunzione di
i che garantirebbero
servizio». Perché i
ano essere tanti e la
sere solo una: «Per-
non precario - con-
Catalano -, per un
e e funzionale».

PITI IN RITARDO

mentre le criticità
sti giorni si stanno
versi paesi della pro-
gio, Fontanella, Ghi-
e soprattutto Uigna-
ardi nella consegna
lenza - spiega il sin-
funatamente non ci
nti che si stanno ve-
no province lomar-
a viene consegnata
ma se non si preve-
nte di rotta la situa-
e lo stesso segre-
Giuseppe Marinac-
zzata da un progres-
lecadimento».

canto loro, non en-
ifico e si limitano a
ie formale: «Lo stan-
del servizio - fanno
ambito sportellaria
presenta un punto
cande attenzione da
alianza».

Fabiana Tinaglia



POSTE NEL CICLONE Nuove contestazioni dei sindacati per il «servizio carente» agli sportelli postali e nella consegna della corrispondenza. A Bergamo venerdì un incontro con la Rsu

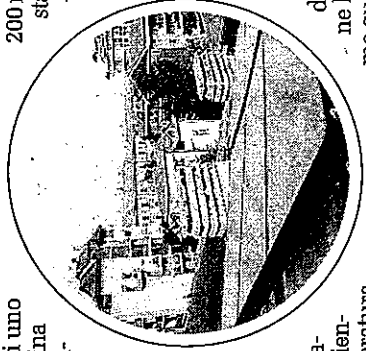
tendiamo sottrarci al confron-
to con le parti sociali. Preve-
diamo quindi un incontro sul-
l'argomento sin dai prossimi
giorni con la delegazione re-
gionale e contestualmente a li-
vello territoriale nella Berga-
masca, al fine di individuare
posizioni condivise e di reci-
proca soddisfazione».

VIA ALFIERI L'abitazione ecologica si aggiunge al cantiere aperto in via Verdi

Casa riscaldata con impianto geotermico

Le fonti di energia alternativa ed eco-
logica stanno prendendo piede anche nel-
la Bergamasca. Una scelta favorita dagli
incentivi statali e dagli sgravi fiscali mes-
si a disposizione di chi sceglie di costru-
re nel rispetto della sostenibilità ambien-
tale. Dopo l'ormai nota casa a bassi con-
sumi realizzata a Chignolo d'Isola, infat-
ti, in città si moltiplicano i progetti pen-
sati con un occhio di riguardo per ambien-
te ed ecologia: abbiamo già parlato del
condominio con impianto fotovoltaico in
via Pizzo Redorta, che entro fine ottobre
si servirà della luce solare per produrre
energia elettrica che alimenterà le parti
comuni, e del complesso di abitazioni in
realizzazione in via Verdi, sulle ceneri del
cinema Ritz, che userà un impianto geo-
termico per riscaldare e rinfrescare gli am-
bienti. Ma questo di via Verdi non è il so-
lo impianto geotermico in città: entro un
mese entra infatti in funzione quello di
un'abitazione privata, in via Alfieri 14. I
due impianti funzionano secondo lo stes-
so principio di scambio di calore in
profondità: in poche parole, attraverso

perforazioni praticate nel terreno ven-
gono mandati in profondità, a circa 80 me-
tri sotto il livello del terreno, tubi conte-
nenti un liquido sensibile agli sbalzi ter-
mici che, acquisendo calore dalla terra
o dalle falde riportano poi il calo-
re in superficie. Quindi uno
scambiatore immagazzina
il calore raccolto e lo uti-
lizza per scaldare l'ac-
qua dell'impianto di ri-
scaldamento, che fun-
ziona al meglio con
impianti a pavimento
in quanto l'acqua de-
ve raggiungere tempe-
rature più basse rispet-
to alla soluzione con i ca-
loriferi. Per il rinfresca-
mento estivo degli ambien-
ti, che abbassa la temperatura
di circa 10 gradi rispetto all'esterno,
il principio è lo stesso, ma all'opposto: in
profondità, infatti, il liquido che scende
nei tubi si raffredda rispetto alla tempe-
ratura iniziale registrata in superficie.



me quella per un impianto di
riscaldamento tradizionale». Come
le è venuta l'idea di optare per il geoter-
mico, che in Italia non è ancora molto dif-
fuso, al contrario di Paesi come la Germa-
nia o il Nord Europa? «L'idea mi è veni-

ta dopo aver letto un articolo specifico
sulla rivista Focus - ammette Bonomi -.
Quindi mi sono documentato su Internet,
dove ho trovato un'azienda di Biella spe-
cializzata in questo tipo di impianti, la
Oberthal, che ha realizzato anche il mio.
Ho contattato anche ditte specializzate
nella nostra zona, ma si sono dimostrate
tutte molto titubanti. Anche il progettista
che si sta occupando della ristrutturazione
della casa, il geometra Roberto Goggia,
era scettico all'inizio, ma poi si è incuriosito
e alla fine si è convinto della scelta». Quale
sarà il risparmio nel tempo, sulla bolletta
dell'elettricità? «Abbiamo preventivato che per
riscaldare d'inverno, rinfrescare d'estate e produrre
acqua calda - conclude Bonomi - spenderemo
circa 500 euro all'anno di Enel. Ma nei prossimi
anni, quando la resa e i costi dei pannelli
fotovoltaici saranno proporzionati, ritiremo
il tetto per installare un impianto fotovoltaico
così diventeremo completamente autonomi
dall'Enel e anche ecologici al cento per cento».

Letizia Bonetti

settembre la possibilità di regolarizzare i dipendenti
Ultimi giorni per la sanatoria

co, aderente a Confedilizia, con sede in via Paglia, 5 presso Aspi-Confedilizia). Assindatconfil avverte che non ne (si può sanare al massimo un periodo pregresso di 5 anni), anche in forma rateizzata (in 60 rate) e nelle scadenze indicate nel...

IN BREVE
Avvocati fra tradizione e innovazione, un convegno
→ Liberalizzazione e marketing dal punto di vista degli avvocati: è il tema del convegno promosso dalla sezione di Bergamo...

azione: gli strumenti operativi». Se-
gue dibattito moderato dalla giornalista Anna Marino di Radio 24 - Il Sole 24 ore.

Madonna della Castagna stasera liturgia del vespro

Corsi per paten

genti accolti a Bergamo Erasmus. (al @Velvet Porta I mozzi 31 «Erasmus Per informazioni party.it.